

WISENET

# OTOMATİK OLAY ALGILAMA ÇÖZÜMÜ

Trafiğin kesintisiz akmasını sağlar

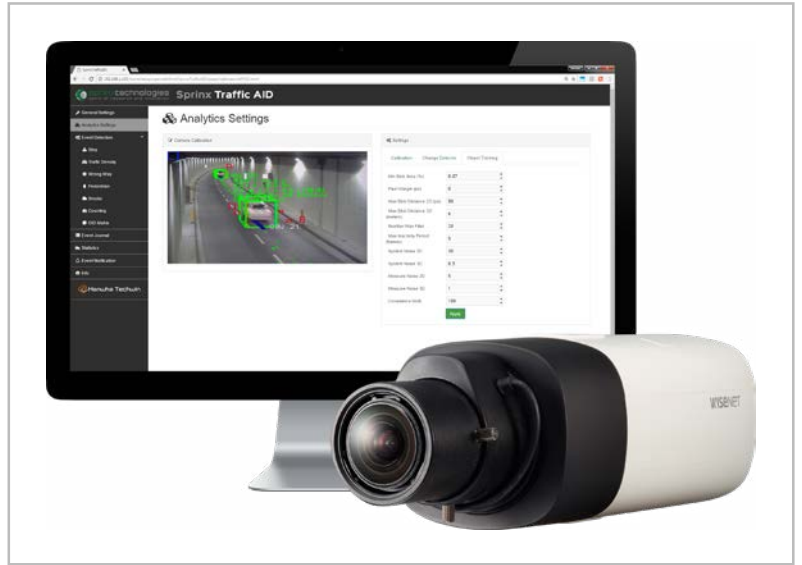
# Kameralı güvenlik ve analiz teknolojileri, trafiğin kesintisiz olmasını sağlamak için güçlerini birleştirdiler

Sayıları sürekli artan araçlar şehir merkezlerinde, kara yollarında ve otoyollarda trafik sıkışmalarına yol açarken, yerel yönetimler trafik olaylarına hızlı ve etkin bir şekilde yanıt vererek trafiğin akışını kesintiye uğratmamaları ve aynı zamanda trafik sıkışmalarının nerelerde olacağını tahmin etmeleri bakımından sürekli artan bir baskı altındadırlar.

Kameralı güvenlik konusunda uzman Hanwha Techwin ve analiz araçlarında uzman Sprinx Technologies kurulumu kolay ve uygun maliyetli bir trafik olay algılama ve raporlama çözümünü sunmak için uzmanlıklarını birleştirdiler.

## Sprinx Traffic AID (Otomatik Olay Algılama)

**Traffic AID**, Hanwha Techwin yüksek çözünürlüklü Wisenet X kameralarında yerleşik çalışan bir kenar tabanlı uygulamadır. Tam **Traffic AID** çözümü karayolları, otoyollar, tüneller ve kavşaklar gibi kritik altyapıların trafik akışındaki olayları güvenilir bir şekilde algılayabilirler. **Traffic AID** trafik olayları gerçekleştiğinde bir uyarı üretir ve aynı zamanda güvenilir trafik akış verileri sağlar. Tüm bilgilere daha sonra sezgisel bir web kullanıcı arayüzü üzerinden erişilebilir.



**Traffic AID** aşağıdakiler dahil ayrı bölgelerdeki olayları eşzamanlı olarak algılayabilme yeteneğine sahiptir:

- Trafik yavaşlaması veya uzayan bir kuyruk varsa
- Bir araç yasak bir yerde durmuşsa veya yoğun bir yolda arızalanırsa
- Yanlış yönde giden bir sürücü
- Tehlikede olan bir yaya
- Bir tünelde duman veya düşük görünürlük
- Kayıp Kargo

ve aşağıdakiler gibi istatistiksel verileri toplayabilmektedir:

- Sayma ve Sınıflandırma
- Ortalama Hız
- Çıkış-Variş Matrisi (OD)



**Traffic AID** çözümüne ek olarak, aşağıdaki kenar tabanlı uygulamalar Wisenet **X** kameralarda ayrı sunumlar olarak mevcuttur:

- **Sprinx Yaya ve Duraksamaları Algılama (PSD)**
- **Sprinx Trafik Akışı**
- **Sprinx Trafik Verileri**

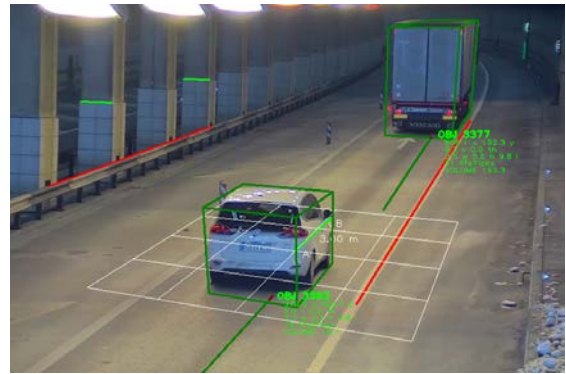
### **Sprinx Yaya ve Duraksamaları Algılama (PSD)**

**PSD** uygulaması, emniyet şeritleri ve acil durma alanları gibi bir tünel içerisinde veya bir yol kenarında duraklamış bir aracı ve bir yayayı algılayabilir.



### **Sprinx Trafik Akışı**

**Traffic Flow** (Trafik Akışı) uygulaması karayollarındaki, otoyollardaki, tünellerdeki ve şehirlerdeki trafiği izlemek için ideal kameralı güvenlik çözümüdür. Bu uygulama duran araçları algılayabilmekte, trafik akışını tahmin etmekte ve operatörleri karayollarındaki kuyruklar ve sıkışmalar konusunda otomatik uyarılmaktadır. Gelişmiş video algılama teknolojisi temelinde **Sprinx Traffic Flow** sizin trafiğin iki farklı şeridini/bölgesini eşzamanlı olarak izleyebilmenizi sağlar.

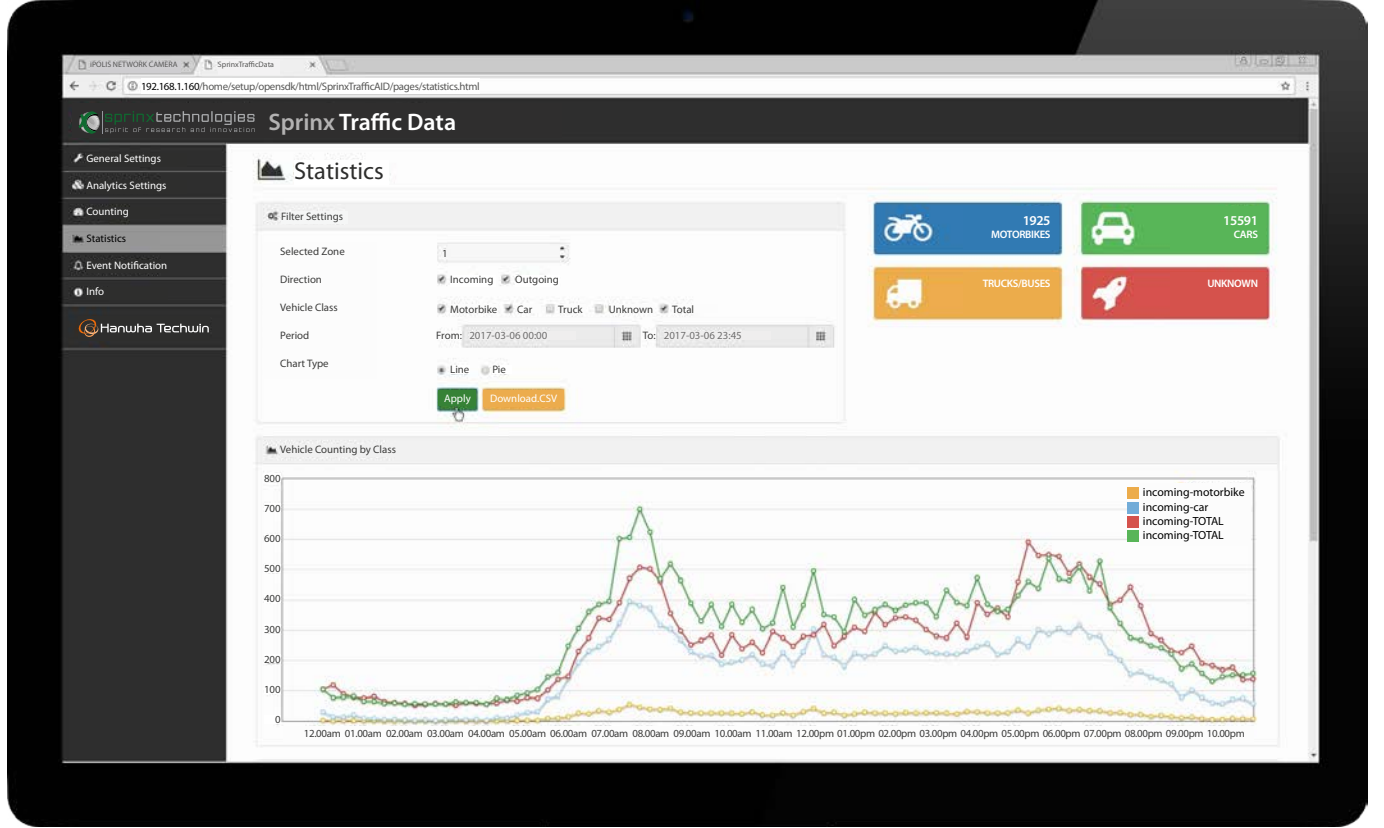


**Sprinx Traffic Flow** aşağıdaki olayları algılar:

- Duraklamış Araç (taşıt yolunda, emniyet şeridinde, acil duraklama ceplerinde, park etmenin yasak olduğu alanda)
- Yavaşlama / Tam Kapasiteye Yakın Akış
- Kuyruk / Tıkanıklık

## Sprinx Trafik Verileri

**Traffic Data** (Trafik Verileri) uygulaması motosikletlerin, arabaların, kamyonların ve otobüslerin akışını takip etmek için şehir ortamları göz önünde bulundurularak tasarlanmıştır. Bu uygulama bir Wisenet X kameranın görüş alanı içerisinde hareket eden araçları takip edebilmekte ve iki bağımsız şeritte/bölgede eşzamanlı olarak ve her iki seyir yönünde de veri toplayabilmektedir.



**Traffic Data** aşağıdakiler dahil ilgili istatistiksel verileri kaydedebilmekte ve depolayabilmektedir:

- Araç sayma ve sınıflandırma
- Trafik yoğunluğu ve akışı
- Ortalama hız

Artı: akıllıca tasarlanmış bir Çıkış-Variş Matrisi (OD) özelliği yoğun şehir merkezi kavşaklarındaki ve yuvarlak kavşaklarındaki trafik koşullarını gösterir.



## Sprinx Traffic Hub

**Sprinx Traffic Hub**, Sprinx Trafik Uygulamalarını çalıştıran birden çok ağ bağlantılı kameralardan veri toplamak için tasarlanmış bir sunucu yazılımı uygulamasıdır. Web kullanıcı arayüzü üzerinden Traffic Hub, kameraların algıladığı tüm trafik olaylarına hızlı bir bakış sunmakta ve araç sayısı ve ortalama hızları gibi trafik verileri hakkında kapsamlı grafikler sağlamaktadır.

**Traffic Hub**, operatörlerin sistemin performansını değerlendirmelerinde kullanışlı olan, toplanan olayları bir pdf'ye aktarma aracıyla birlikte gelmektedir.

Uygulama aynı zamanda ITS platformları, SCADA ve PSIM dahil üçüncü taraf sistemlerle kolay entegrasyon sağlar.



Kompleks mimarilerde Traffic Hub kameralardan toplanan tüm olayları üçüncü taraf yazılıma veya VMS platformlarına gönderen bir vekil sunucu gibi çalışabilir. Bu özelliği, ağa bağlı her bir kamerayla iletişimi önleyerek entegrasyon işlemini kesin bir şekilde kolaylaştırmaktadır. Aynı iletişim arayüzü üçüncü taraf uygulamaların karayolu bakımı durumunda bazı veya tüm algılama özelliklerini devredışı bırakabilmelerini sağlar.

## Wisenet kameralarla entegrasyon

Hanwha Techwin'den aşağıdaki Wisenet X kameralar Sprinx Traffic Hub sunucu yazılımıyla tam uyumludur.

### XNB-6000

2M Ağ Kamera



\* Lens dahil değil

#### Temel Özellikleri

- En Faz. 2 megapiksel (1920 x 1080) çözünürlük
- 0,01 Lüks@F1.2 (Renkli), 0,001 Lüks@F1.2 (S/B)
- Tüm çözünürlüklerde en fazla 60 fps (H.265/H.264)
- H.265, H.264, MJPEG kodak destekli, Çoklu akış
- Gündüz ve Gece (ICR), WDR (150dB), P-Iris, Sis Giderme
- Dahili "Gyro" sensörüyle dijital görüntü sabitleme
- Aylak Dolaşma, Yön algılama, Sis algılama, Ses algılama, Dijital otom. takip, Ses sınıflandırması, Kurcalama
- Hareket algılama, Devir
- SD/SDHC/SDXC bellek yuvası (En fazla 512 GB)
- Koridor izleme, WiseStream II desteği
- LDC desteği (Lens Bozulmasını Düzeltme)
- PoE / 24V AC, 12V DC, İki yönlü ses desteği

### XNB-6005

2M Ağ Kamera



\* Lens dahil değil

#### Temel Özellikleri

- En Faz. 2 megapiksel (1920 x 1080) çözünürlük
- 0,006 Lüks@F1.2 (Renkli), 0,0006 Lüks@F1.2 (S/B)
- Tüm çözünürlüklerde en fazla 60 fps (H.265 / H.264)
- H.265, H.264, MJPEG kodak Destekli, Çoklu akış
- Gündüz ve Gece (ICR), WDR (150dB), Sis Giderme
- Dahili "Gyro" sensörüyle dijital görüntü sabitleme
- Aylak Dolaşma, Yön algılama, Sis algılama, Ses algılama, Dijital otom. takip, Ses sınıflandırması, Kurcalama
- Hareket algılama, Devir
- SD/SDHC/SDXC bellek yuvası (En fazla 512 GB)
- Koridor İzleme, WiseStream II Desteği
- LDC, PoE / 24V AC, 12V DC, İki yönlü ses desteği

### XNO-6120R

2M Ağ IR Bullet Kamera



#### Temel Özellikleri

- En Faz. 2 megapiksel (1920 x 1080) çözünürlük
- 5.2 ~ 62.4mm (Optik 12X) Optik Lens
- Tüm çözünürlüklerde en fazla 60 fps (H.265/H.264)
- H.265, H.264, MJPEG kodak destekli, Çoklu akış
- Gündüz ve Gece (ICR), WDR (150dB), Sis Giderme
- Dahili "Gyro" sensörüyle dijital görüntü sabitleme
- İşgal Etme, Yön algılama, Sis algılama, Ses algılama, Ses sınıflandırması, Kurcalama
- Hareket algılama, Devir
- SD/SDHC/SDXC bellek yuvası (En fazla 512 GB)
- Koridor izleme, WiseStream II desteği
- IR Görüntülenebilir Uzunluk 70m (229.66ft), IP67 / IP66, NEMA 4X, IK10
- LDC desteği (Lens Bozulmasını Düzeltme)
- PoE / 24V AC, 12V DC, İki yönlü ses desteği

<b>Sprinx Uygulaması</b>	<b>Wisenet X Ürünü</b>
<b>Traffic AID</b>	XNB-6000/AID
	XNB-6005/AID
	XNO-6120R/AID
<b>Sprinx OOB Yıllık Bakım: AID paket yazılım için 12 aylık bakım</b>	AM-AID/CS
<b>Traffic Flow</b>	XNB-6000/TF
	XNO-6120R/TF
<b>Traffic Data</b>	XNB-6000/TD
	XNO-6120R/TD
<b>PSD</b>	XNB-6000/PSD
	XNO-6120R/PSD
<b>Sprinx OOB Yıllık Bakım: AID özel fonksiyonlar için 12 aylık bakım (Traffic DATA/PSD/FLOW)</b>	AM-AID/SF

<b>Sprinx Traffic Hub</b>	<b>Wisenet Ürünü</b>
<b>Sprinx sunucu yazılımının 3 paketi vardır</b>	
<b>4 kanala kadar</b>	TH-4
<b>16 kanala kadar</b>	TH-16
<b>48 kanala kadar</b>	TH-48
<b>İsteğe bağlı çıkış modülleri</b>	
<b>OPC DA</b>	TH-OPC
<b>MODBUS</b>	TH-MOD
<b>MOXA</b>	TH-MOX
<b>Milestone Analytics</b>	TH-MIL
<b>Sprinx Yazılım Yıllık Bakımı: SprinxTraffic Hub AID 12 aylık bakım</b>	AM-AID/SX

**WISENET**



**Hanwha Techwin Europe**  
Heriot House, Heriot Road, Chertsey, Surrey, KT16 9DT, İngiltere  
Tel : +44 1932 57 8100 Faks : +44 1932 57 8101  
[www.hanwha-security.eu](http://www.hanwha-security.eu)

© 2017 Hanwha Techwin Co., Ltd. Tüm hakları saklıdır.

TASARIM VE SPESİFİKASYONLAR ÖNCEDEN BİLDİRİM YAPILMADAN DEĞİŞTİRİLEBİLİR  
Bu belge, Hanwha Techwin Co.,Ltd.'nin resmi yetkisi olmadan kısmen veya tamamen asla çoğaltılamaz, dağıtılamaz veya değiştirilemez.

